

# FILTRE VEINE CAVE ALN



## Voie jugulaire - brachiale

1

Prendre le **Porte Filtre adaptateur**



2

Retirer le **Dilatateur**  
Visser le bout de l'adaptateur dans l'embase de la **Gaine d'Introduction**



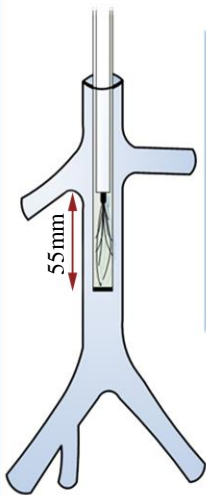
3

Pousser à fond le filtre dans la **Gaine d'Introduction**.  
Retirer le **Porte Filtre** vide.



4

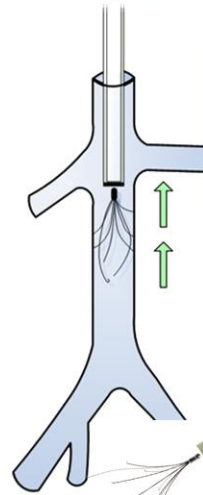
Descendre le filtre avec le **Cathéter Poussoir**. Amener le repère noir du poussoir au niveau de l'embase de la **Gaine d'Introduction 7F** environ 55mm sous la veine rénale la plus basse si les contrôles préalables confirment une implantation possible sous la veine rénale la plus basse (tête du filtre sous la veine rénale la plus basse)



→

5

Faire coulisser la **Gaine d'Introduction** sur le **Cathéter Poussoir** d'un mouvement lent de retrait vers le haut jusqu'à libération du filtre (environ 5,5 cm)  
Ne pas pousser sur le **Cathéter Poussoir** et le retirer dès que le filtre est relâché  
Effectuer une cavographie de contrôle



## Voie fémorale - poplitée

1

Prendre le **Porte Filtre adaptateur**



2

Retirer le **Dilatateur**  
Visser le bout de l'adaptateur dans l'embase de la **Gaine d'Introduction**



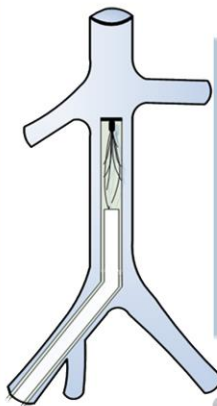
3

Pousser à fond le filtre dans la **Gaine d'Introduction**  
Retirer le **Porte Filtre** vide.



4

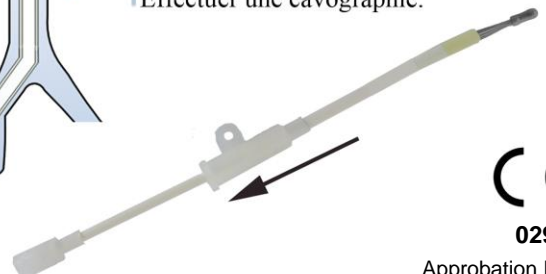
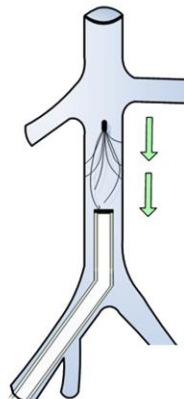
Descendre le filtre avec le **Cathéter Poussoir**. Amener le repère noir du poussoir au niveau de l'embase de la **Gaine d'Introduction 7F** sous la veine rénale la plus basse si les contrôles préalables confirment une implantation possible sous la veine rénale la plus basse (tête du filtre sous la veine rénale la plus basse)



→

5

Faire coulisser la **Gaine d'Introduction** sur le **Cathéter Poussoir** d'un mouvement lent de retrait vers le bas jusqu'à libération du filtre (environ 5,5 cm)  
Ne pas pousser le **Cathéter Poussoir** et le retirer dès que le filtre est relâché  
Effectuer une cavographie.



# Procédure d'implantation

Se référer à la notice d'utilisation pour plus d'informations.

Ce dispositif médical est un produit de santé réglementé qui porte, au titre de cette réglementation, le marquage CE»

Juillet 2020



0297

Approbation FDA