

# FILTRE VEINE CAVE AVEC CROCHET

## Voie jugulaire - brachiale

1 → 2 → 3

1 Prendre le **Porte Filtre adaptateur**



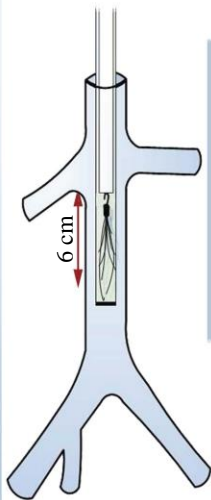
2 Retirer le **Dilatateur**  
Visser le bout de l'adaptateur dans l'embase de la **Gaine d'Introduction**



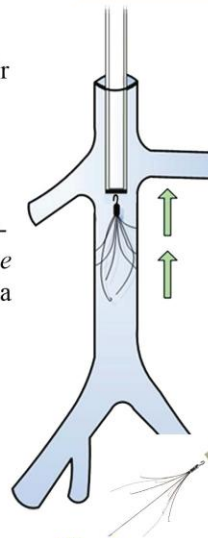
3 Pousser à fond le filtre dans la **Gaine d'Introduction**.  
Retirer le **Porte Filtre** vide.



4



Descendre le filtre avec le **Cathéter Poussoir**. Amener le repère noir du poussoir au niveau de l'embase de la **Gaine d'Introduction**. Positionner la bague radio-opaque de la **Gaine d'Introduction 7F** environ 6cm sous la veine rénale la plus basse *si les contrôles préalables confirment une implantation possible sous la veine rénale la plus basse* (crochet du filtre sous la veine rénale la plus basse)



5 Faire coulisser la **Gaine d'Introduction** sur le **Cathéter Poussoir** d'un mouvement lent de retrait vers le haut jusqu'à libération du filtre (environ 6 cm)  
Ne pas pousser sur le **Cathéter Poussoir** et le retirer dès que le filtre est relâché  
Effectuer une cavographie de contrôle

## Voie fémorale - poplitée

1 → 2 → 3

1 Prendre le **Porte Filtre adaptateur**



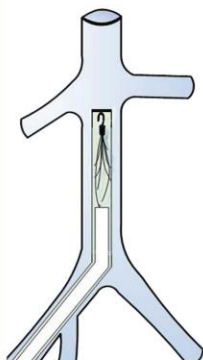
2 Retirer le **Dilatateur**  
Visser le bout de l'adaptateur dans l'embase de la **Gaine d'Introduction**



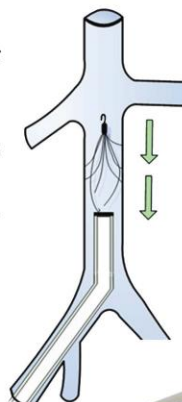
3 Pousser à fond le filtre dans la **Gaine d'Introduction**.  
Retirer le **Porte Filtre** vide.



4



Descendre le filtre avec le **Cathéter Poussoir**. Amener le repère noir du poussoir au niveau de l'embase de la **Gaine d'Introduction**. Positionner la bague radio-opaque de la **Gaine d'Introduction 7F** sous la veine rénale la plus basse *si les contrôles préalables confirment une implantation possible sous la veine rénale la plus basse* (crochet du filtre sous la veine rénale la plus basse)



5 Faire coulisser la **Gaine d'Introduction** sur le **Cathéter Poussoir** d'un mouvement lent de retrait vers le bas jusqu'à libération du filtre (environ 6 cm)  
Ne pas pousser le **Cathéter Poussoir** et le retirer dès que le filtre est relâché  
Effectuer une cavographie de contrôle.

